

LMAP/LNR *E. coli* y compris STEC (*E. coli* producteurs de Shigatoxines)

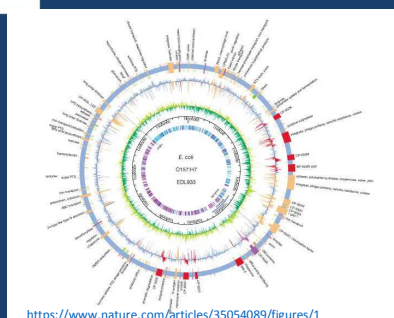
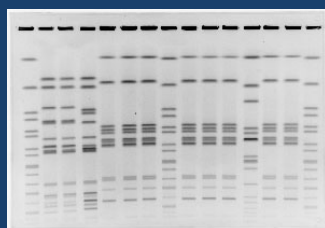
ANALYSES

SERVICES
ASSOCIES

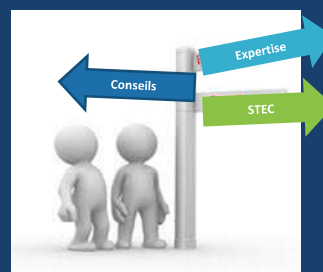
CATALOGUE DES PRESTATIONS



<https://stopfoodborneillness.org/pathogen/stec-shiga-toxin-producing-e-coli/>



<https://www.nature.com/articles/35054089/figures/1>



LMAP/LNR *E. coli* y compris STEC

ANALYSES

Le LMAP/LNR *E. coli* y compris STEC
PROPOSE LA DETECTION ET LA CONFIRMATION DE
SOUCHES STEC
Suivant

Le Contexte

- Analyses d'autocontrôle
- Plan de surveillance
- Epidémiologie-surveillance
- Alerte

La Nature des échantillons


- Carnés
- Laitiers
- Végétaux
- Environnement ...

L'Origine des échantillons

- Aliments
- Bouillon d'enrichissement
- Colonies pures et isolées
- Extrait d'ADN (issu de bouillon)

LMAP/LNR *E. coli* y compris STEC

Prestations proposées 1/2

Sérotype	Type d'analyse	Méthode employée	Analyse couverte par l'accréditation n°1-5902**
STEC hautement pathogènes (EHEC TOP5) • O157:H7	Détection* + Confirmation	1. Méthode NF EN ISO 16654 2. LMAP/DGAL/détection STEC-al.3 et LMAP/DGAL/confirmation isolement STEC-al.2	
	Confirmation	1. LMAP/DGAL/confirmation isolement STEC-al.2	
STEC hautement pathogènes (EHEC TOP5) • O26:H11 • O103:H2 • O111:H8 • O145:H28	Détection* + Confirmation	1. LMAP/DGAL/détection STEC-al.3 et LMAP/DGAL/confirmation isolement STEC-al.2	
	Confirmation	1. LMAP/DGAL/confirmation isolement STEC-al.2	
STEC pathogènes (EHEC TOP7) : • O45:H2 • O121:H19	Détection* + Confirmation	1. Méthode interne selon l'ISO-TS13136	NON CONCERNÉ
	Confirmation		
STEC pathogènes : • O104:H4 (EHEC/STEC) • O80:H2 (EHEC) • Souches STEC sans cibler un sérotype particulier	Détection + Confirmation	1. Méthode interne	NON CONCERNÉ
	Confirmation		

* Les analyses de détection des STEC ne sont pas des analyses prioritaires pour le LMAP/LNR *E. coli* y compris STEC. Pour cette prestation merci de vous adresser en priorité à d'autres laboratoires compétents. Cependant, dans certains cas particuliers et exceptionnels (Alerte, épidémie ...), le LNR pourra réaliser cette prestation.

**Portée disponible sur [www.cofrac.fr : https://tools.cofrac.fr/annexes/sect1/1-5902.pdf](https://tools.cofrac.fr/annexes/sect1/1-5902.pdf)

LMAP/LNR *E. coli* y compris STEC

Prestations proposées 2/2

Caractérisations fines de souches	Méthode employée	Analyse sous accréditation
<u>Recherche d'autres pathotypes</u> <i>E. coli</i> entérotoxigéniques : ETEC <i>E. coli</i> entérotoxigéniques : EPEC <i>E. coli</i> entéroinvasives : EIEC <i>E. coli</i> entéroaggrégative : EAggEC	Méthode interne	NON CONCERNÉ
<u>Recherche des variants <i>stx</i></u> <i>stx1_{ar}</i> , <i>stx1_{cr}</i> , <i>stx1_d</i> <i>stx2_{ar}</i> , <i>stx2_{br}</i> , <i>stx2_{cr}</i> , <i>stx2_{dr}</i> , <i>stx2_{er}</i> , <i>stx2_{fr}</i> , <i>stx2_g</i>	Méthode interne	NON CONCERNÉ
<u>Recherche des variants <i>eae</i> :</u> <i>eae</i> β, <i>eae</i> α, <i>eae</i> γ...	Méthode interne	NON CONCERNÉ
<u>Recherche d'autres marqueurs de virulences :</u>	Méthode interne	NON CONCERNÉ
<u>Pulsotypage</u> De souches de <i>E. coli</i> dans le cadre de recherche de relations clonales	Méthode interne	NON CONCERNÉ
<u>Typage génétique :</u> MLST Séquençage complet de génome bactérien	Méthode interne	NON CONCERNÉ

Envoi de matériel de référence

Extrait d'ADN

Souches

LMAP/LNR *E. coli* y compris STEC

SERVICES
ASSOCIES



FORMATION

Le LNR propose des formations théoriques et pratiques sur les STEC avec manipulation en laboratoire NSB2/NSB3*



EXPERTISE

- ↳ **Le LNR propose son expertise sur les STEC,**
- ↳ **Vous conseille :**
 - Pour la mise en place d'analyses STEC au sein de votre laboratoire,
 - Pour les bonnes pratiques de manipulations des STEC



EILA

Le LNR organise chaque année des Essais Inter Laboratoires d'Aptitude pour la détection et la confirmation des STEC dans des matrices alimentaires

*NSB2 : niveau de sécurité biologique 2
*NSB3 : niveau de sécurité biologique 3

LMAP/LNR *E. coli* y compris STEC

POUR TOUT RENSEIGNEMENT

Secrétariat

 **04.78.87.25.51**

 **secretariat.umap@vetagro-sup.fr**

Laboratoire

 **umap-diagnostic@vetagro-sup.fr**

**LMAP/LNR- *E. coli*
y compris STEC**

**Bâtiment Galtier,
1 avenue Bourgelat
69280 MARCY-L'ETOILE**