

Affectez votre taxe d'apprentissage à VetAgro Sup !

Modalités pratiques :

- 1 Choisissez un Organisme Collecteur OCTA
- 2 Affectez votre Taxe d'apprentissage à VetAgro Sup

Agrafer impérativement la promesse de versement à votre bordereau destiné à votre OCTA et à envoyer une copie par mail (taxe-apprentissage@vetagro-sup.fr), fax ou courrier

PROMESSE DE VERSEMENT DE LA TAXE D'APPRENTISSAGE

L'entreprise :

Représentée par Nom et Prénom, Fonction :

.....

Email :

Organisme Collecteur

HORS QUOTA - CATÉGORIE B : Code UAI 0690193K pour un montant de :

Si vous voulez flécher, merci de préciser :

le nom du Département

Ou

le nom d'un enseignant auquel vous souhaitez plus spécifiquement attribuer votre versement :

Nom et Prénom :

QUOTA – Code UAI 0631978H pour un montant de :

Par l'intermédiaire FORMASUP, 91 bd Jean-Baptiste Dumas, 63000 Clermont Ferrand.

Fait à

Signature et cachet de l'entreprise :

Le/...../.....

Contact :

Caroline Yannovitch
Chargée des Partenariats
& Relations Entreprises

Tél. : 04 73 98 13 47

Fax : 04 73 98 13 00

taxe-apprentissage@vetagro-sup.fr

VetAgro Sup

Campus agronomique de Clermont 89 avenue de l'Europe - BP 35
63370 LEMPDES

Campus vétérinaire de Lyon
1 avenue de Bourgelat
69280 MARCY-L'ETOILE

www.vetagro-sup.fr

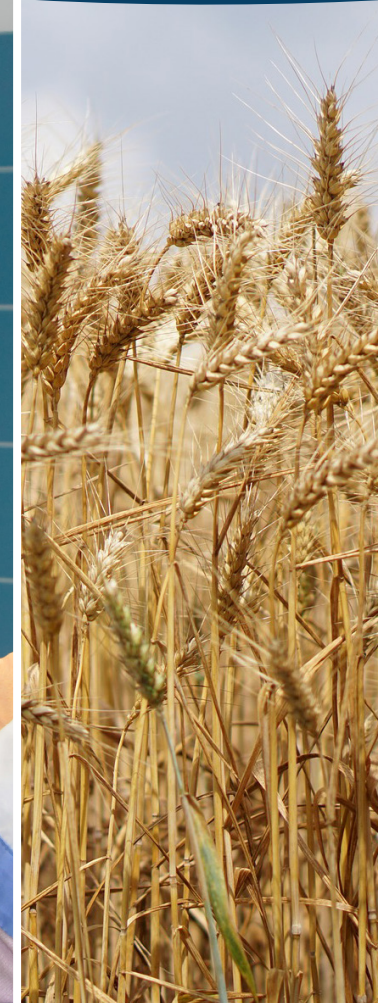


© Photos : Pixabay et Fotolia



VetAgro Sup

TAXE D'APPRENTISSAGE





1 ÉCOLE

- Formation
- Recherche
- Expertise



2 CAMPUS

- Lyon
- Clermont-Ferrand



3 CURSUS

- Docteurs vétérinaires
- Ingénieurs agronomes
- Inspecteurs de santé publique vétérinaire

VetAgro Sup est un établissement d'enseignement supérieur et de recherche sous tutelle du ministère de l'Agriculture et de l'Alimentation.

Seule structure française à former à la fois des vétérinaires, des agronomes et les inspecteurs de santé publique vétérinaire, VetAgro Sup développe des activités de formation et de recherche qui s'inscrivent naturellement dans la **thématique phare « Global Health »**, à l'interface des santés humaine, animale et environnementale.

L'établissement possède une expertise qui vient en appui aux acteurs économiques nationaux, européens et internationaux dans les domaines de **l'alimentation, de la santé animale, des sciences agronomiques et de l'environnement.**

La qualité des formations est reconnue par l'American Veterinary Medical Association (AMVA), l'Association européenne des établissements d'enseignement vétérinaire (AEEEV), la Commission des titres d'ingénieur (CTI) et l'Organisation mondiale de la santé animale (OIE).

VETAGRO SUP EN QUELQUES CHIFFRES



1 033 étudiants

114 enseignants/chercheurs

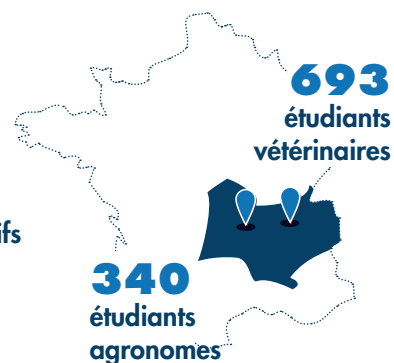
371 personnels techniques et administratifs

18

pôles d'expertises

11

unités de recherche dont 8 unités mixtes



1 Centre hospitalo-universitaire vétérinaire prenant en charge plus de 13 000 cas cliniques par an

La taxe d'apprentissage au service de l'enseignement

La taxe d'apprentissage nous permet de maintenir le haut niveau de nos formations, de financer l'achat de matériels pédagogiques et scientifiques et de logiciels innovants, de participer au financement de voyages pédagogiques et de stages à l'étranger ou encore de développer l'entrepreneuriat au sein de nos cursus.

Quelques exemples concrets...



Du matériel destiné au développement de la simulation dans la formation vétérinaire (mannequins, capteurs numériques, ...)



Du matériel numérique et interactif pour développer la pédagogie interactive et plus individualisée (tableaux interactifs, tablettes numérique, ...)



Du matériel de travaux pratiques pour développer de nouveaux exercices pédagogiques (microscopes, échographes, documentation, matériels informatiques, ...)



Du mobilier adapté aux nouvelles technologies pour répondre à l'augmentation du nombre d'étudiants ingénieurs et vétérinaires



La formation d'ingénieur par la voie de l'apprentissage est ouverte depuis septembre 2015

