



Recherche clinique et préclinique : Double parcours 5A clinique + Master « Bioexpérimentation animale, recherche préclinique et clinique vétérinaire »

- ➔ un vétérinaire clinicien compétent pour les espèces de laboratoire, capable de mener une activité de R&D

Une filière qui a besoin de véto



- environ 300 véto en France autour des animaux de labo
 - ↳ environ 30 embauches par an
 - cadres d'entreprise / industrie pharmaceutique
 - double formation (Master, PhD, spécialisation véto...)

domaine d'activité peu connu mais carrières motivantes !

- Postes et missions variés :
 - Directeur d'études précliniques/cliniques vétérinaires, chef de projet R&D (pharmacie, dispositifs médicaux, toxicologie)
 - Responsable de structure (animalerie de recherche, ferme expérimentale, plateau de chirurgie...)
 - Vétérinaire en expérimentation animale (secteur public : niveau IR) « Animal Welfare Officer » / « vétérinaire désigné »...

Quels parcours pour s'occuper des animaux de laboratoire ?

	spécialisation vétérinaire LAS (Référentiels USA et européens)		double compétence : formation universitaire
5A ou 6A (1 an)	CEAV Médecine et Sciences de l'AI Labo (formation des 4ENV) ou Master LAS des autres écoles vétos (Utrecht, Barcelone, USA)	autre spécialisation vétérinaire (anapath, chirurgie...) : CEAV/DESV et collèges	Master R ou Pro incluant formation LAS (« niveau I ») MasterPro BioExpérimentation Animale (Lyon I-VAS)
3 ans (salarié)	Résidanat Collèges ACLAM ou ECLAM (France : DESV)		PhD

accès principal : VAE

accès principal : formation initiale

MasterPro Bioexpérimentation Animale (Lyon)



- Spécialité Pro du Master « Physiologie et Neurosciences »
 - Formation cohabilitée Univ Lyon I-VetAgro Sup depuis 2004 (A+)
 - taux d'embauche à un an à un poste en rapport > 90%
 - > 20 entreprises partenaires
 - (poursuite doctorat : possible mais occasionnelle)

- Organisation typique Master :
 - effectif réduit : 20 places
 - semestre 1 : enseignement à la Doua (18 semaines/450h)
 - semestre 2 : immersion professionnelle (minimum 18 semaines)
 - parcours classique : stage 6 mois
 - (entreprise biomédicale en F ou à l'étranger)

ou parcours « vétérinarisé »

enseignement (septembre à janvier)

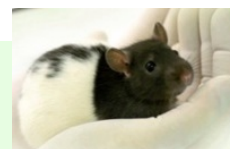


- 18 semaines d'enseignement à la Doua (450 h !)
 - beaucoup de nouveautés à visée professionnelle.
 - quelques redondances (stats, anglais, ana-path..) : dispense au cas par cas
 - examens mi janvier

Direction d'études précliniques	Gestion de projet/ RH, budget	Assurance-Qualité (BPL...)
formations obligatoires en expérimentation animale : concepteur + chirurgie	Statistiques Culture scientifique	Anglais scientifique Hygiène et sécurité
Projet de groupe (6 semaines) : de la conception à la conduite d'une étude animale		

http://spiral.univ-lyon1.fr/Files_m/M1617/WEB/index.htm

« parcours vétérinarisé » (février à juin)



- programme personnalisé de **rotations cliniques** filière AC (chirurgie, imagerie, SIAMU, repro..) + 8 semaines de **stage préclinique** à l'ICIB **et/ou clinique** au CHEV intégré dans une équipe de recherche de VetAgro Sup
 - validation du semestre clinique / responsable filière PA juillet
 - rapport + présentation orale / jury Master septembre
- financement :
 - inscription 5A véto et M2BEA (paiement 5A inclut Master)
 - défraiement 2 mois de stage
- thèse ? **boucler avant ou utiliser le stage du M2BEA**

pourquoi un véto ferait-il le M2 BEA ?



- ne prive pas d'une formation clinique « normale » (5A-AC), et donc d'une activité en pratique libérale
- projet professionnel défini ou « ajouter une corde à son arc »
- un Master qui favorise la double compétence vétérinaire : **formation clinique + initiation à la R&D**
- une des rares formations pour l'animal de labo en Europe
↳ tremplin pour une spécialisation vétérinaire (CEAV..)

4 places pour les vétos en 2015
pas de prérequis (equ.MI), jury d'admission juin